

МИНИСТЕРСТВО ОБРАЗОВАНИЯ И НАУКИ РОССИЙСКОЙ ФЕДЕРАЦИИ  
ФГБОУ ВО «СЫКТЫВКАРСКИЙ ГОСУДАРСТВЕННЫЙ УНИВЕРСИТЕТ  
ИМЕНИ ПИТИРИМА СОРОКИНА»  
ИНСТИТУТ ЕСТЕСТВЕННЫХ НАУК  
КАФЕДРА ЭКОЛОГИИ

# СОДЕРЖАНИЕ ФОСФОРА В ПОЧВАХ И ГРУНТАХ БЕРЕГОВ КАНАЛА И ЛАГУН МОНДИ СЛПК

Исполнитель:  
Губерт Евгения Владимировна.  
2240 группы

Научный руководитель:  
Бобров Юрий Александрович,  
кандидат биологических наук,  
доцент кафедры экологии СГУ им. Питирима Сорокина

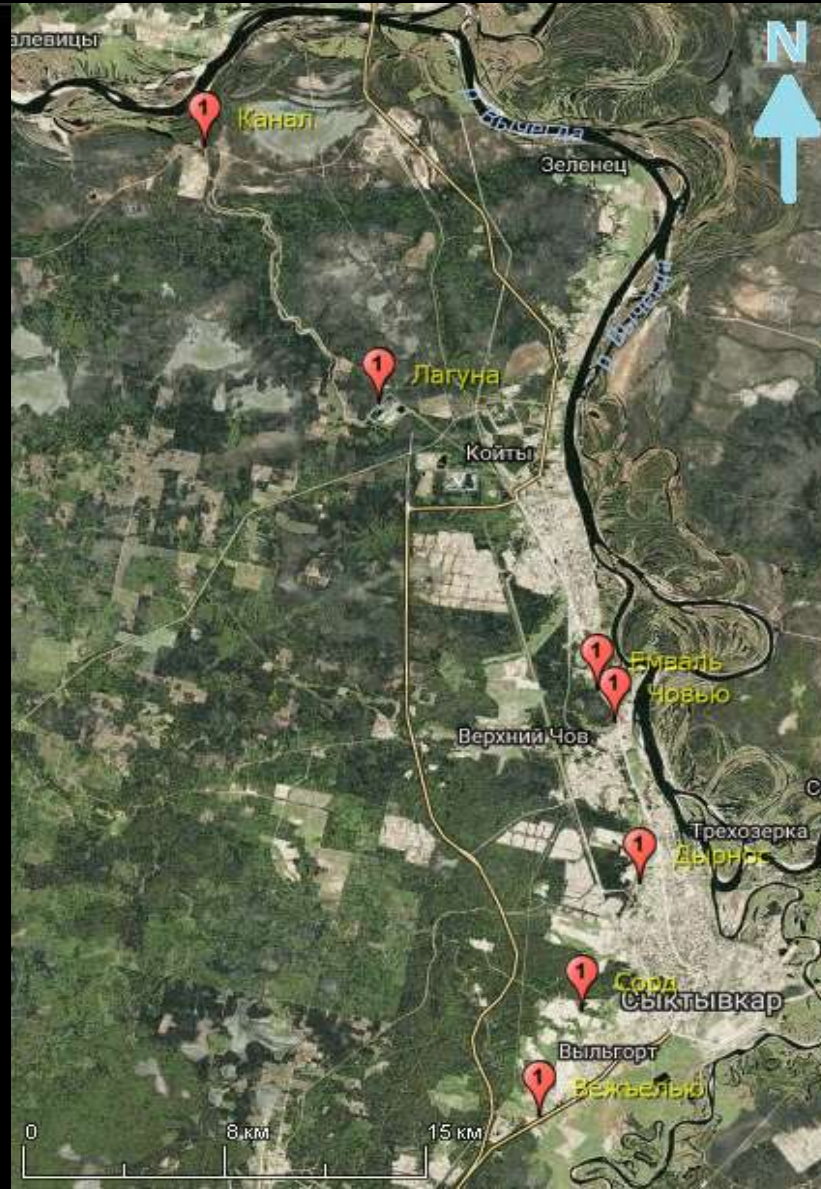
# Цель:

изучить содержание фосфора в почвах и грунтах берегов канала и лагун Монди СЛПК.

## ЗАДАЧИ:

1. Описать место и методологию исследования.
2. Дать сравнительную характеристику содержания фосфора в воде естественных водотоков и канала СЛПК, а также в почвах и грунтах прилегающих к ним территорий

# Объекты исследования





# Методы исследования



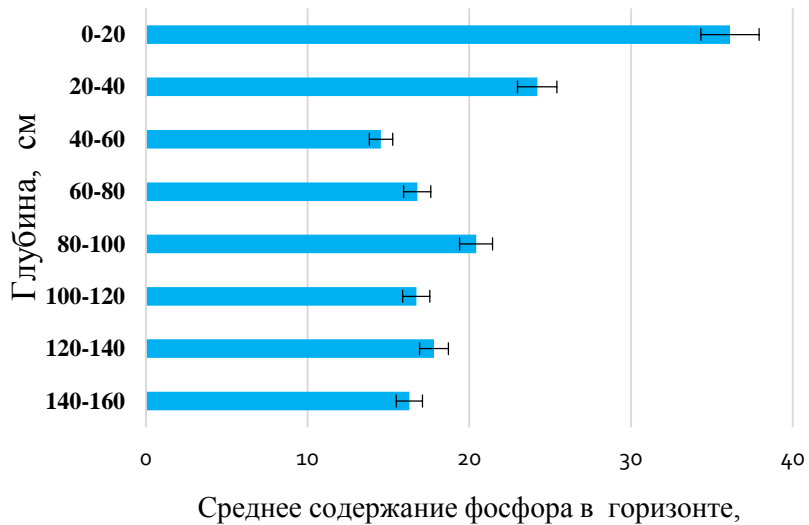
*а*



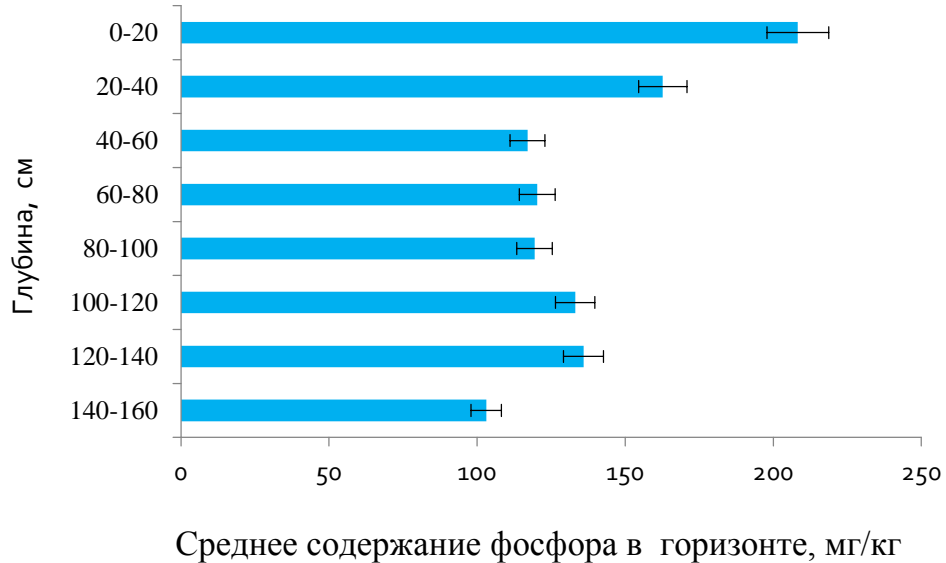
*б*

Полуяма на реке Човъ-ю : *а* – общий вид; *б*– измерение глубины. Фото Губерт Е.В.

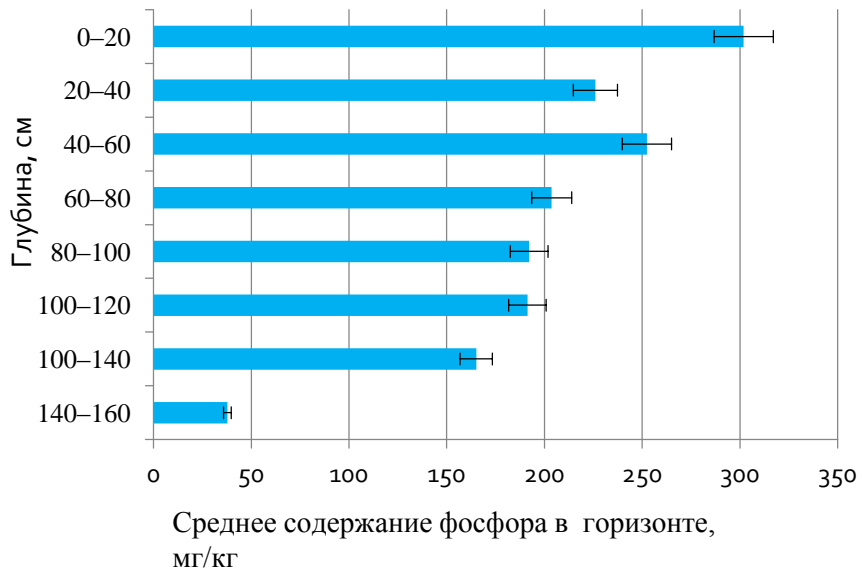
**Содержание фосфора на реке Човь-ю**



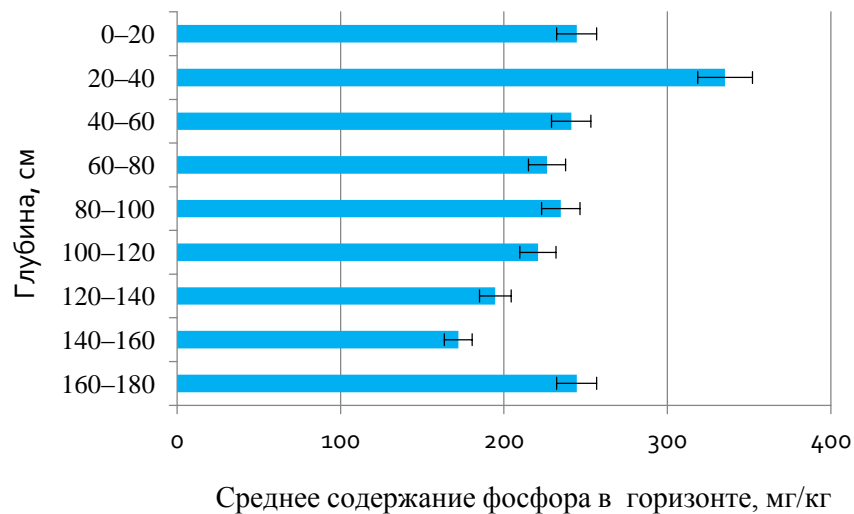
**Содержание фосфора на реке Емваль**



**Содержание фосфора на реке Дырнос**

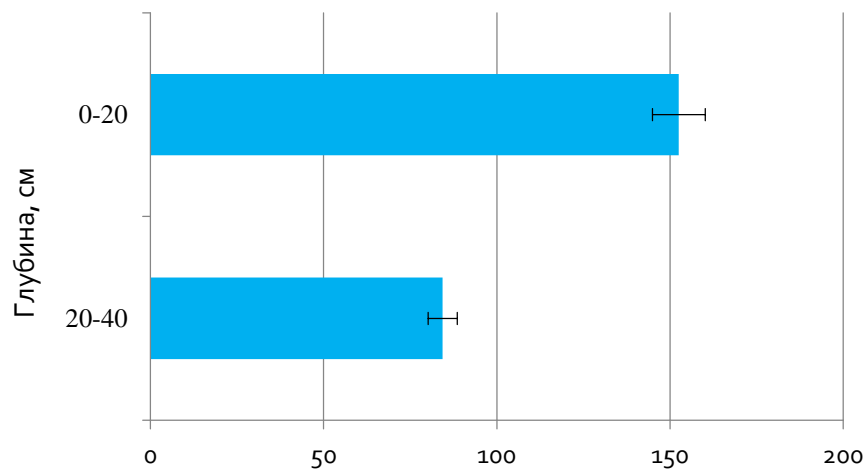


**Содержание фосфора на реке Важьёлю**



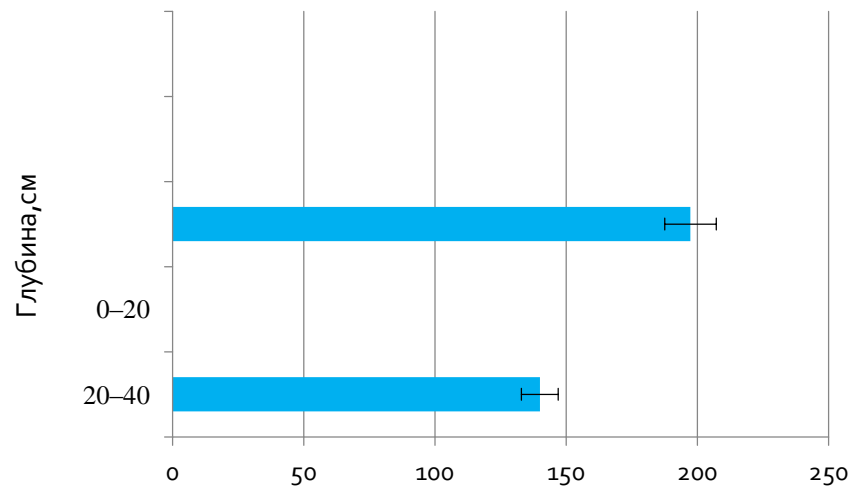
# Содержание фосфора в почвенных образцах на канале СЛПК

## Содержание фосфора на лагунах



Среднее содержание фосфора в горизонте, мг/кг

## Содержание фосфора на канале СЛПК



Среднее содержание фосфора в горизонте, мг/кг

# Статистическая обработка данных по Критерию Стьюдента

| Река           | Дырнос | Емваль  | Човъ-ю  | Важаелью | Лагуны   | Канал   |
|----------------|--------|---------|---------|----------|----------|---------|
| <i>Дырнос</i>  |        | -0,6202 | 3,6888  | 0,6065   | 2,0413   | 1,0591  |
| <i>Емваль</i>  | —      |         | -2,8521 | 1,0599   | 1,9038   | 1,4440  |
| <i>Човъ-ю</i>  | *      | —       |         | -3,9708  | -13,0495 | -2,4727 |
| <i>Важелью</i> | —      | —       | *       |          | 1,7386   | -5,3063 |
| <i>Лагуны</i>  | —      | —       | ***     | —        |          | 0,6829  |
| <i>Канал</i>   | —      | —       | —       | **       | —        |         |

- Разница недостоверна.

\* Разница достоверна (P=0,05)

\*\* Разница достоверна (P=0,01)

\*\*\*Разница достоверна (P=0,001)

# Выводы

1. Исследованию по стандартным методикам подвергнуты 4 естественных и 2 антропогенных водоема расположенных в одном и том же ландшафте.

2. Значимые различия в содержании фосфора в антропогенных водоемах показаны только по сравнению с р. Човъ-ю. В целом содержание фосфора соответствует таковому в почвах вдоль естественных водотоков.



Благодарю за внимание!